

鲁科智能检测 APP

联系电话：18853758756

电子邮箱：15269179758@163.com

开发公司：济宁鲁科检测器材有限公司

1、引言

1.1 概述

“鲁科智能检测 APP”是一款以物联网作为基础，让检测操作人员方便为主题，让无损检测更加快捷为信念的一款服务功能型 APP。软件采用网关连接，数据本地计算方案使程序可以在无网络环境中工作。

1.2 编写背景

当前特种设备检测主要是通过人工现场测量人眼判断完成。不仅费时费力而且计算准确度不够。而特种设备检测是保证设备正常工作的前提。所以怎么提高检测效率和准确性成为特种设备检测的重中之重。“鲁科智能检测 APP”就是为改善上述问题而开发的一款服务功能型 APP。

1.3 编写目的

提高特种设备检测效率和准确性，降低压力管道检测成本。

2、运行安装

2.1 程序下载

“鲁科智能检测 APP”可以通过鲁科检测器材有限公司官网进行下载。

2.2 运行环境

鲁科压力管道评级软件”可以在 Android8.0 版本以上的所有安卓手机和 Pad 上运行。

3、软件操作（智能检测模式）

3.1 启动页

用户下载安装完成后点击桌面图标即可进入系统欢迎界面。右上角倒计时结束后即可进入主界面。

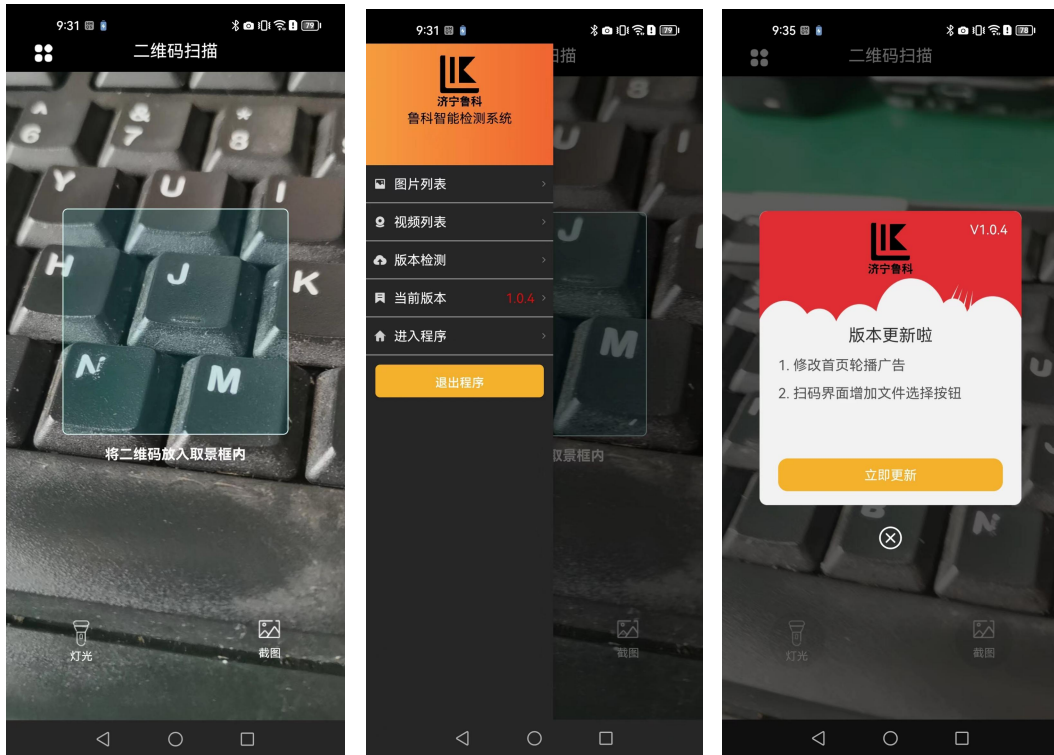


“图一”

3.2 权限许可

欢迎页结束后需要权限许可（承诺：程序所申请的权限为程序运行的必要条件，不会涉及用户隐私）。点击左上角按钮即可直接进入程序或图片、视频列表（注意：点击图片、视频按钮可以直接进入图片和视频列表可以实现图片上传和删除等功能）。

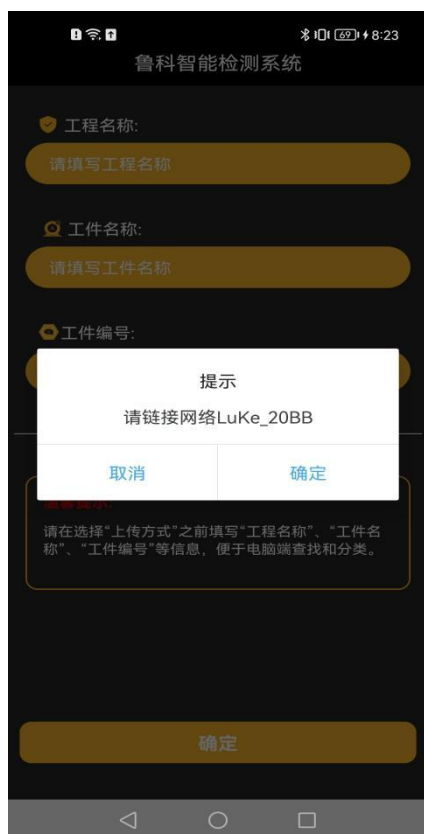
点击版本检测按钮程序会查询数据库是否存在新版本如果存在弹窗提示更新。



“图二”

3.3 二维码扫描

授予权限后进入二维码扫描页面，扫描设备二维码即可获得设所对应设备（例如磁探机，爬行机器人等）。并弹窗提示设备热点名称。点击确定即可跳转到 WIFI 列表。



3.4 信息输入

输入“工程名称”、“工件名称”、“工件编号”后点击“确定”。设备连接成功热点成功后进入主界面。

鲁科检测系统

工程名称:
请填写工程名称

工件名称:
请填写工件名称

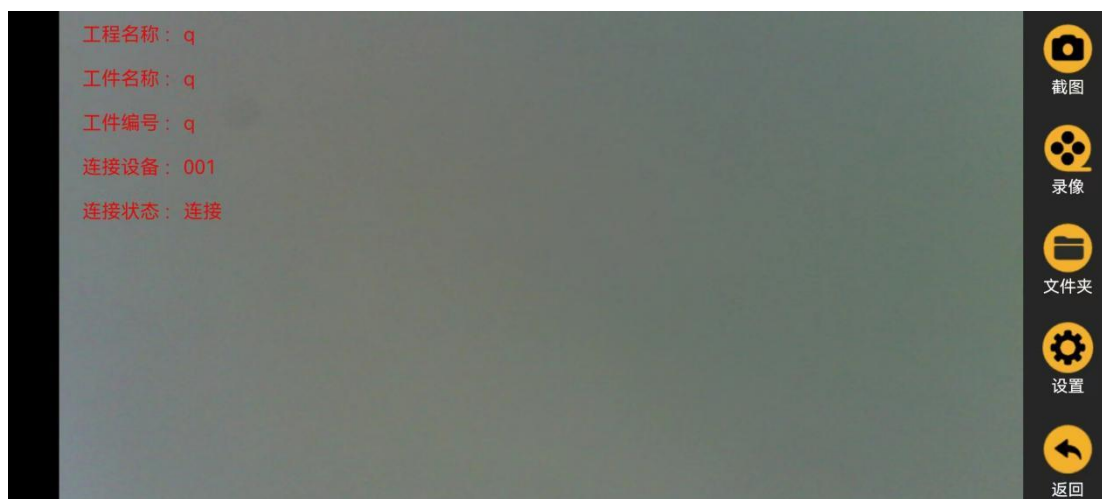
工件编号:
请填写工件编号

温馨提示:
请在选择“上传方式”之前填写“工程名称”、“工件名称”、“工件编号”等信息，便于电脑端查找和分类。

确定

“图三”

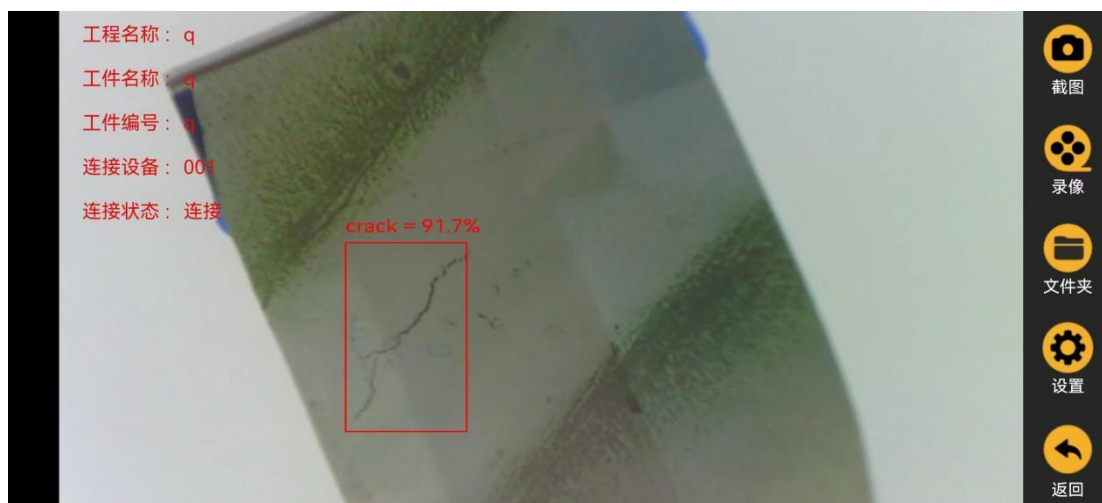
3.5 程序主界面



“图四”

3.6 缺陷检测

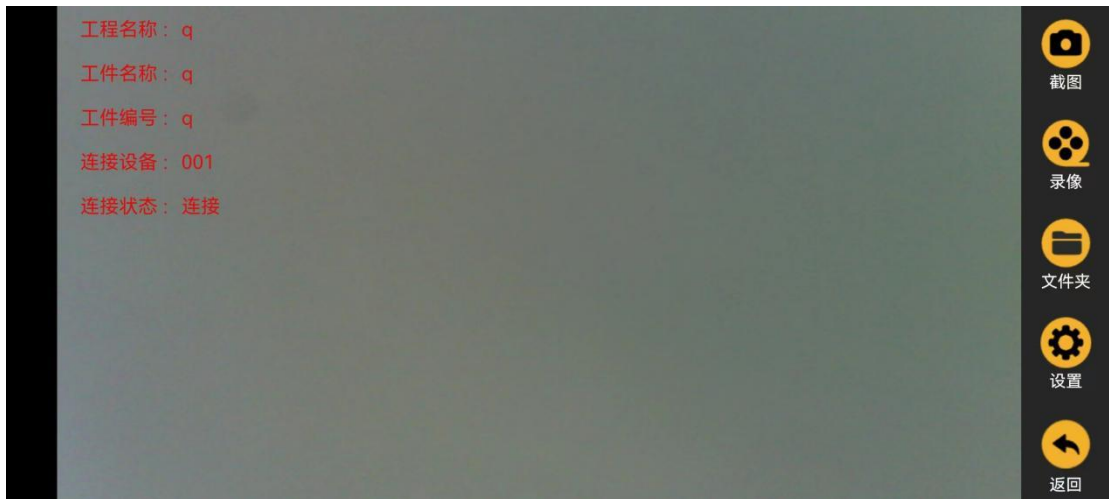
当磁探机开启磁化，如果工件存在缺陷，程序会自动框选并报警。缺陷图片会自动保存到手机指定文件夹内。



“图五”

3.7 功能按键

右侧按钮之上而下依次为截图、录屏、文件夹、设置、返回按钮



“图六”

3.7.1 截图

当自动检测未发现缺陷但是检测人员发现缺陷可以点击截图按钮进行截图保存。保存地址为“LUKEImage/工程名称/工件名称/工件编号”。

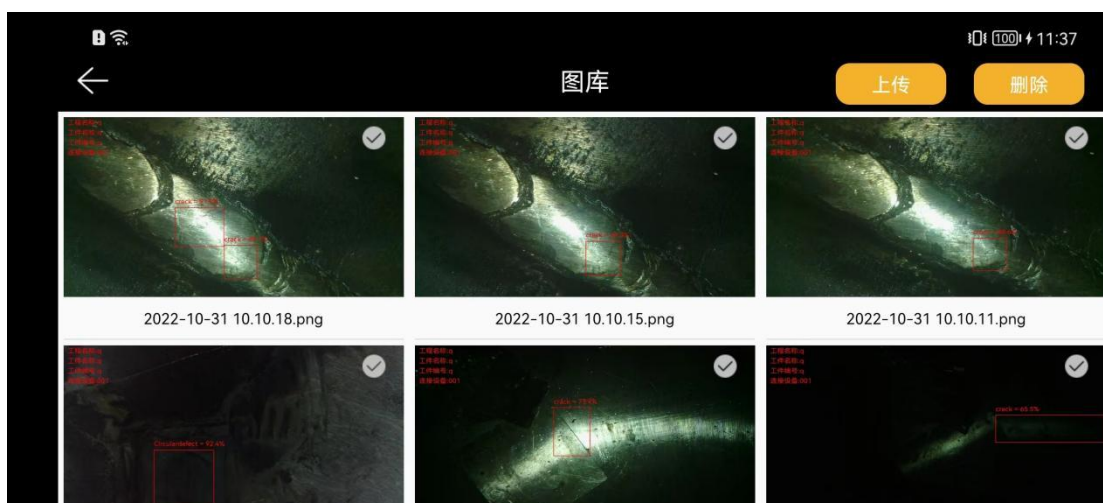
3.7.2 录屏

点击录屏按钮，右上角显示呼吸灯则开始录制手机屏幕，点击呼吸灯停止录制并将视频保存到手机文件夹，保存地址为“LIKEVideo/工程名称/工件名称/工件编号”。

3.7.3 文件夹

点击文件夹可以查看截图列表和录屏列表，点击列表可以查看大图和观看视频。

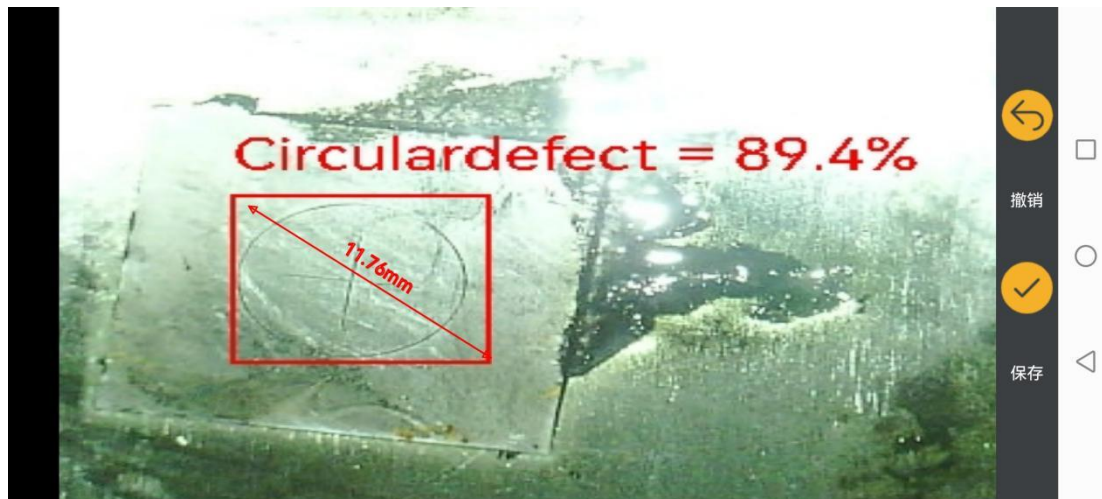
下图为缺陷图片集合，点击图片可以查看图片大图，点击图片右上角圆圈可以批量选择图片。点击删除按键可以批量删除选择的图片。点击上传按钮即可将图片、视频上传到服务器。



“图七”

3.8 缺陷长度标注

打开缺陷图片后，可以双指放大和移动图片。单指在标注框滑动即可计算缺陷长度。



“图八”

3.9 设置

点击设置按钮进入设置界面。通过点击列表选项可以设置磁探机相应参数。



“图九”

点击“报警音设置”进入语音选择界面。点击右侧耳机图标试听。点击名称即可设置。



“图十”

“服务重启”、“设备重启”当视频出现卡顿可以尝试重启设备或者服务进行刷新。

“帧数设置”、“像素设置”对应设置视频的流畅度和视频大小。

“息屏运行”点击息屏运行并允许相应权限即可实现在息屏状态的缺陷检测（慎用，开启后会增加电量消耗）



“图十一”

3.10 APP 版本更新

当连接 5/4G 网络时,打开 APP,程序会自动查询数据库版本,当存在新版本时弹窗提示更新。



“图十二”

4、关于 APP 切换到后台重新打开需要再次扫描的问题

如果程序长时间处于后台运行，系统会默认关闭。

如果短时间处在后台运行也会关闭处理方式参考：

<https://baijiahao.baidu.com/s?id=1719912429125998134&wfr=spider&or=pc>

1、打开手机，点击“齿轮”图标，进入“设置”界面。如下图：



2、进入“设置”以后，下拉菜单找到“应用与权限”。如下图：



3、点击进入“应用与权限”，找到“权限管理”。如下图：

< 应用与权限

应用管理

权限管理



4、点击进入“权限管理”后，将界面切换到“权限”。如下图：



在“权限”界面找到“自启动”权限。如下图：



5、点击进入“自启动”权限，找到“鲁科智能检测”软件，开启即可。

或者参考：

<https://jingyan.baidu.com/article/a3a3f811100df48da3eb8a11.html>

1、打开手机，点击“齿轮”图标，进入“设置”界面。如下图：



2、在打开的【设置】界面下拉，找到并点击【电量和性能】选项



3、在打开的【电量和性能】界面，点击应用智能省电组【应用配置】选项



5、在打开的【应用智能省电】界面，点击屏幕右上角的竖向【...】按钮，然后选择【显示系统应用】，这样就可以显示所有的应用了，如果你想彻底关闭后台智能省电，点击【关闭应用后台智能省电】



6、显示出全部应用之后，我们找到并点击“鲁科智能检测 APP”。

7、在打开的配置界面，我们选择【无限制】



以上设置仅供参考，具体操作需根基机型进行设置。

8、关于部分设备没有实现磁化和识别联动的问题：

由于仓库一些设备装配时间较早，没有烧写联动程序。APP 无法获取到设备磁化状态，所以默认开启识别功能。